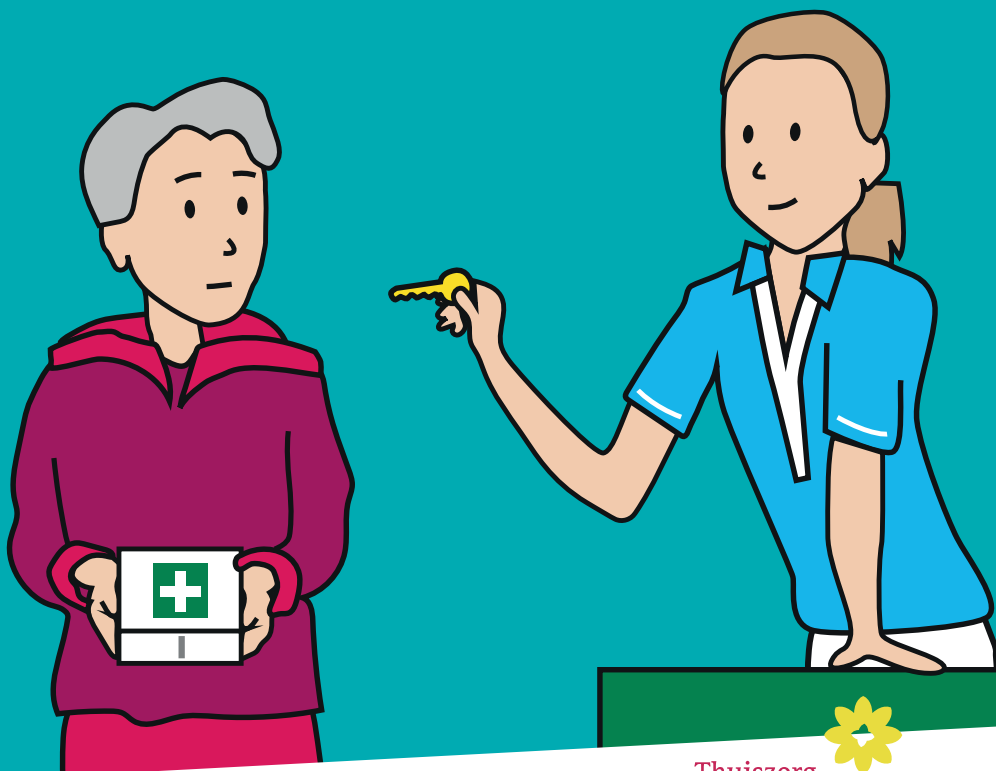


Thuiszorg Het Friese Land en de Wet Zorg en Dwang

Onvrijwillige zorg. U kunt daar ook thuis mee te maken krijgen. Thuiszorg Het Friese Land probeert dergelijke situaties zoveel mogelijk te voorkomen. Lees hoe wij in de thuiszorg omgaan met *onvrijwillige zorg* en de Wet zorg en dwang.



Thuiszorg



Het Friese Land

overal thuis, altijd bereikbaar

Wet Zorg en Dwang

Sinds begin 2020 is de Wet zorg en dwang (Wzd) van kracht. Deze wet beschermt de rechten van mensen die te maken krijgen met 'onvrijwillige zorg'. U kunt bij 'onvrijwillige zorg' bijvoorbeeld denken aan een gedwongen opname in verpleeghuis of andere instelling.

Is er sprake van 'onvrijwillige zorg', dan treedt de wet in werking

Maar het gaat ook over veel eenvoudiger situaties, bij u thuis. Denk aan medicijnen die achter slot en grendel staan om te voorkomen dat er te vaak of teveel medicijnen worden ingenomen. Of aan het afsluiten van een deur, om te voorkomen dat iemand midden in de nacht gaat dwalen.

Met de komst van de nieuwe wet blijken op het oog eenvoudige situaties ineens 'onvrijwillig'. Om hier zo goed mogelijk mee om te gaan, maken wij hierover graag goede afspraken. In deze folder informeren wij u over de Wet zorg en dwang en hoe wij hiermee omgaan bij Thuiszorg Het Friese Land.

BOPZ, Wvggz, Wzd

De *Wet zorg en dwang* (Wzd) en de *Wet verplichte ggz* (Wvggz) vervangen sinds 1 januari 2020 de *Wet bijzondere opnemingen in psychiatrische ziekenhuizen* (BOPZ).

De Wet verplichte ggz is van toepassing op cliënten met een psychische stoornis, van wie het gedrag leidt tot ernstig nadeel (gevaar) voor henzelf of voor anderen.

De Wet zorg en dwang geldt voor cliënten met:

- dementie
- verstandelijke beperking
- niet-aangeboren hersenletsel (NAH)
- Korsakov
- Huntington

Tot 2020 was geen enkele 'vrijheidsbeperkende' wet van toepassing op cliënten in de thuiszorg. De BOPZ was met name gericht op patiënten in ziekenhuizen en andere zorginstellingen.

Thuiszorg Het Friese Land biedt thuiszorg aan een zeer brede doelgroep. Ook de hierboven genoemde doelgroepen maken gebruik van thuiszorg. De Wzd en Wvggz zijn daarom ook van toepassing op de thuiszorg bij Thuiszorg Het Friese Land.

‘Nee, tenzij...’

Vrijheid en zorgvuldigheid staat voorop in de Wet zorg en dwang. De kern van de Wzd is ‘nee, tenzij...’ Praktisch betekent dit dat onvrijwillige zorg in principe niet mag worden verleend, tenzij er sprake is van ernstig nadeel voor een cliënt of zijn of haar omgeving.

Soms moet je iemand tegen zichzelf beschermen

Onvrijwillige zorg moet heel zorgvuldig gebeuren. Zodra er sprake is van ‘onvrijwillige zorg’, treedt de wet in werking, met een uitgebreid stappenplan. Onze zorgprofessionals volgen dit stappenplan nauwgezet. Zo leggen zij, zoals voorgeschreven in de wet, de situatie voor aan andere disciplines in de zorg, zoals een geriater of psycholoog van een andere (zorg)instelling.

Onvrijwillige situaties voorkomen

Bij Thuiszorg Het Friese Land proberen we situaties met ‘onvrijwillige zorg’ zoveel mogelijk te voorkomen. Daarom zoeken we, samen met u, naar alternatieven waarmee de zorg vrijwillig is. We maken heldere afspraken over de verleende zorg met onze cliënten, hun familie en mantelzorgers. We leggen uit waarom we bepaalde keuzes maken, lichten het zorgplan toe en vragen een cliënt hiermee in te stemmen. Alle afspraken leggen we vast in een zorgdossier.

Wanneer er toch sprake is van ‘onvrijwillige zorg’, gaan we zoveel mogelijk met u op zoek naar alternatieven. Bij een vergeetachtige cliënt die te vaak of teveel medicijnen inneemt, kunnen we bijvoorbeeld een medicijndispenser installeren. Met dit handige hulpmiddel neemt de cliënt de correcte dosis medicijnen op het juiste tijdstip in en hoeven medicijnen niet achter slot en grendel weggeborgen te worden.

Samenwerken in de zorg

Toch kunnen we niet alles voorkomen. Soms is het noodzakelijk om iemand tegen zichzelf in bescherming te nemen met ‘onvrijwillige zorg’. Zodra dit aan de orde is, treedt de Wet zorg en dwang in werking. Het uitgebreide stappenplan, zoals dat wordt beschreven in de wet, wordt gestart. Voor meer informatie over dit stappenplan: <https://www.dwangindezorg.nl/wzd/over/onvrijwillige-zorg/stappenplan>.

Onvrijwillige zorg kan ook bij u thuis voorkomen

Dit stappenplan beschrijft, afhankelijk van de situatie, nauwgezet welke acties ondernomen moeten worden om zo zorgvuldig mogelijk om te gaan met de ‘onvrijwillige zorg’. Denk hierbij bijvoorbeeld aan overleg met een collega van een andere zorgorganisatie of het inschakelen van een psycholoog of geriater.

Thuiszorg Het Friese Land heeft zelf niet alle gewenste 'zorg disciplines' in huis. Bij de uitvoering van de Wet zorg en dwang werken we daarom nauw samen met andere Friese zorginstellingen waar de gewenste deskundigen wel werkzaam zijn.

We plannen overleg in met u (als cliënt en/of uw vertegenwoordigers) én met de verschillende 'externe' disciplines en/of vertegenwoordigers van deze externe zorgprofessionals.

Cliënt Vertrouwenspersoon (CVP)

Soms is 'onvrijwillige zorg' noodzakelijk, maar begrijpt een cliënt niet waarom. Of de cliënt is het niet eens met de onvrijwillige zorg. In dat geval kan de cliënt een Cliënt Vertrouwenspersoon (CVP) inschakelen.

Eenvoudige situaties thuis blijken met deze wet ineens 'onvrijwillig'

De CVP staat een cliënt altijd onpartijdig bij en werkt altijd los van de betrokken zorgorganisatie. De CVP zoekt samen met de cliënt uit of waarom er 'onvrijwillige zorg' nodig is en of er alternatieve oplossingen mogelijk zijn. De CVP staat naast de cliënt en behartigt zijn of haar belangen zo goed mogelijk.

Klachtencommissie

Bent u het niet eens met de onvrijwillige zorg, de voorgestelde alternatieven voor onvrijwillige zorg en komt u ook samen met de Cliënt Vertrouwenspersoon niet tot een oplossing, dan kunt u een klacht indienen.

Bespreek uw klacht altijd eerst met de betreffende medewerker of met zijn of haar leidinggevende.

Bel voor meer informatie over het indienen van een klacht naar 0900-8864 of bezoek onze website www.thfl.nl/klachten

Openbaar locatieregister

Zoals vastgelegd in de Wet zorg en dwang is Thuiszorg Het Friese Land opgenomen in het Openbaar locatieregister. Dit register vermeldt het aantal cliënten dat, volgens de criteria van de wet, onvrijwillige zorg ontvangt van Thuiszorg Het Friese Land.

Meer informatie

Wilt u meer informatie over de Wet zorg en dwang? Neem dan contact op met degene die verantwoordelijk is voor de zorg aan u of uw naaste, zoals de wijkverpleegkundige, gespecialiseerd casemanager dementie, de verpleegkundige geriatrie of de thuisbegeleider.

Of bel met onze zorgcentrale, via telefoonnummer 0900 – 8864. De zorgcentrale is zeven dagen per week, dag en nacht bereikbaar.

U kunt uiteraard ook de informatieve website bezoeken van de rijksoverheid over deze wet: www.dwangindezorg.nl/wzd



Thuiszorg

Het Friese Land

overal thuis, altijd bereikbaar